



# WORKCENTER 15/20 3000 RETE E PROFILI

## CARATTERISTICHE

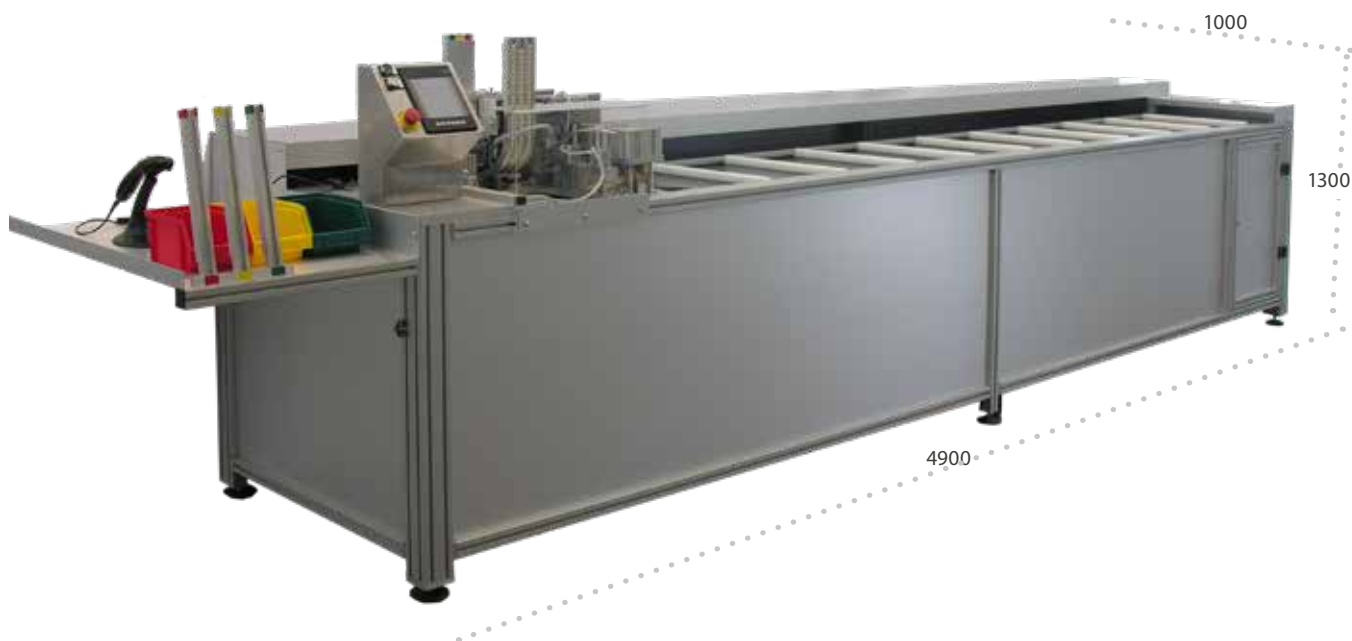
La "WORKCENTER 15/20 - 3000 RETE E PROFILI" è una avanzatissima stazione di lavoro prodotta per la lavorazione della rete plissè con pieghe da 15mm e 20mm, altezza 3000mm e dei profili di alluminio.

La macchina esegue le operazioni contemporanee di foratura della rete, lavorazione delle fascette laterali, applicazione dell'elemento passacordino ed foratura dei 4 profili laterali 8per la gioconda 0,22) in un unico ciclo di lavorazione permettendo un notevole risparmio di tempo.

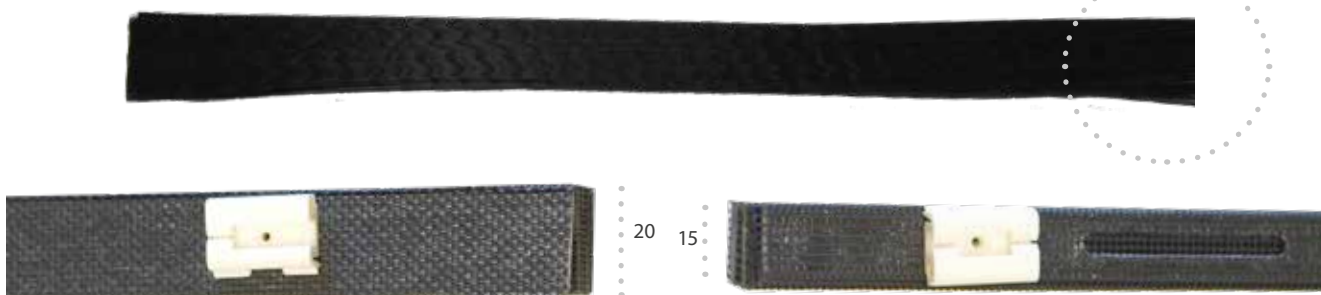
Molteplici programmi di lavorazione consentono di utilizzare la macchina in tutte le tipologie della famiglia plissettata. L'impostazione delle principali caratteristiche della rete da lavorare si esegue mediante la lettura di un codice a barre o attraverso l'impostazione manuale da parte dell'operatore.

## A COSA SERVE

Attività di foratura rete, foratura fascette, applicazione del passacordino e foratura dei profili nella lavorazione delle reti di tutta la serie plissettata.



## RETI LAVORABILI

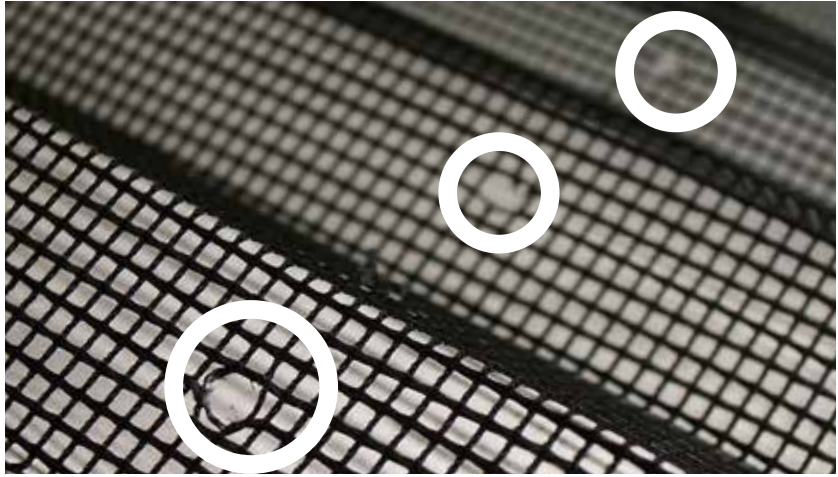


SCELTA DELLE LINGUE

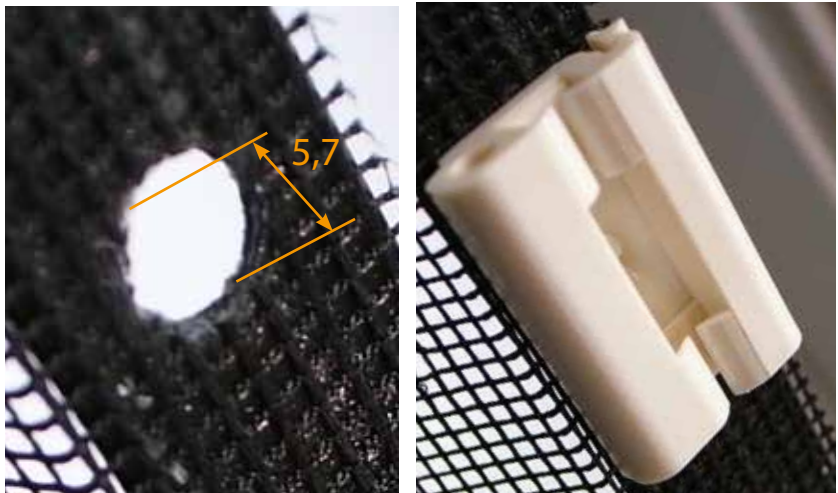
| SCHEMA TECNICA  |           | U.M  | Quantità |
|---|-----------|------|----------|
| MAX<br>INGOMBRO   | Altezza   | mm   | 1300     |
|   | Larghezza | mm   | 1000     |
|   | Lunghezza | mm   | 4900     |
| Potenza assorbita   |           | Kw   | 0,6      |
| Tensione di alimentazione   |           | Volt | 220      |
| Pressione di alimentazione  |           | bar  | 7÷8      |
| Numero max di pieghe lavorabili (dipende dallo spessore della rete) |           |      | 120      |



FORATURA RETE  
Φ 3mm



FORATURA FASCETTA Φ 5,7mm  
INSERIMENTO PASSA CORDINO



SCANTONATURA FASCETTA 6mm x 60mm



FORATURA ALLUMINIO  
ASOLE PROFILO A MURO 4mm X 12mm  
GUIDE Φ 2,5mm

