

## 0.22 TOP REVERSIBILE E 2 ANTE

### GUIDA ALL'USO E MANUTENZIONE



L'azienda si congratula con lei per l'acquisto della zanzariera; vi preghiamo cortesemente di leggere attentamente il contenuto di questo documento e di conservarlo. Il presente manuale è parte integrante della zanzariera e ha lo scopo di fornire tutte le informazioni necessarie per l'installazione, l'uso e la manutenzione. Le istruzioni, i disegni e la documentazione contenuti nel presente manuale sono di natura tecnica riservata, di stretta proprietà dell'azienda e non possono essere riprodotti in alcun modo, nè integralmente, nè parzialmente.

### AVVERTENZE

Le zanzariere sono destinate a proteggere dagli insetti, roditori e piccoli rettili e no a garantire la sicurezza o ad evitare che oggetti o persone penetrino all'interno, non impediscono a un bambino di cadere dalla finestra.

Il prodotto è dotato di una guida a terra, porre particolare attenzione durante il passaggio per evitare di inciampare.

In situazioni di scarsa visibilità e per persone con difficoltà visive, la rete potrebbe essere poco individuabile, si consiglia di renderla evidente con segni colorati.

Il funzionamento in condizioni di gelo può danneggiare la zanzariera e in condizioni di vento eccessivo si consiglia di impacchettarla.

Non rimuovere le etichette del prodotto e del marchio CE dal manufatto.

L'azienda si riserva di apporre modifiche parziali o totali al prodotto senza preavviso declinando ogni responsabilità su eventuali dati inesatti.

L'azienda non risponde a interventi autonomi e senza preavviso per manomissioni e/o modifiche effettuate.

### USO

#### ATTIVAZIONE

Tirare la barra maniglia facendola scorrere lungo le guide fino all'aggancio magnetico.

#### DISATTIVAZIONE

Afferrare la barra maniglia e farla scorrere sulle guide fino al totale impacchettamento della rete all'interno del cassonetto.

### MANUTENZIONE

Effettuare solo le operazioni di manutenzione indicate nelle istruzioni.

Sotto l'azione delle condizioni ambientali esterne la rete non favorisce la crescita di micro-organismi.

Per la pulizia esterna del prodotto utilizzare acqua e sapone, previa spazzolatura, sia per la rete che per i profili, avendo cura di effettuare un buon risciacquo.

Evitare l'uso di olii, grassi, detersivi abrasivi e solventi, la lubrificazione può essere effettuata con spray silconici.

Si consiglia l'utilizzo del prodotto almeno una volta ogni tre mesi per evitare l'inchioldarsi dei meccanismi.

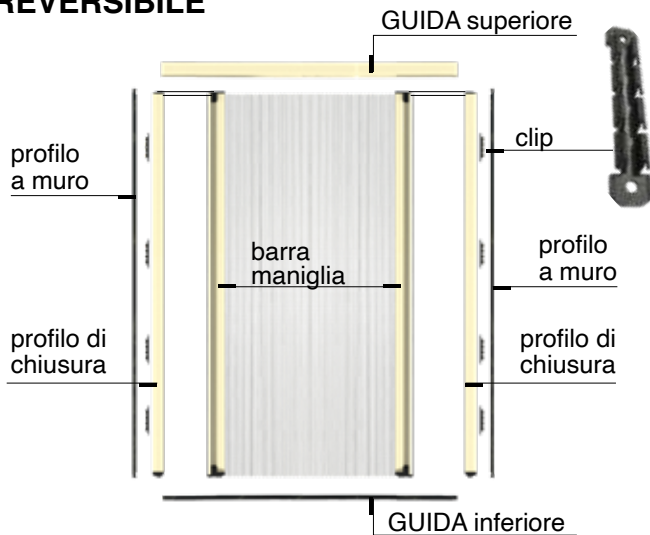
Ogni altro tipo di intervento deve essere eseguito da centri di assistenza autorizzati o dall'azienda.

La rete e/o alcuni componenti sono considerati prodotti soggetti a usura, pertanto è preferibile aderire a un servizio di assistenza programmata con i centri specializzati.

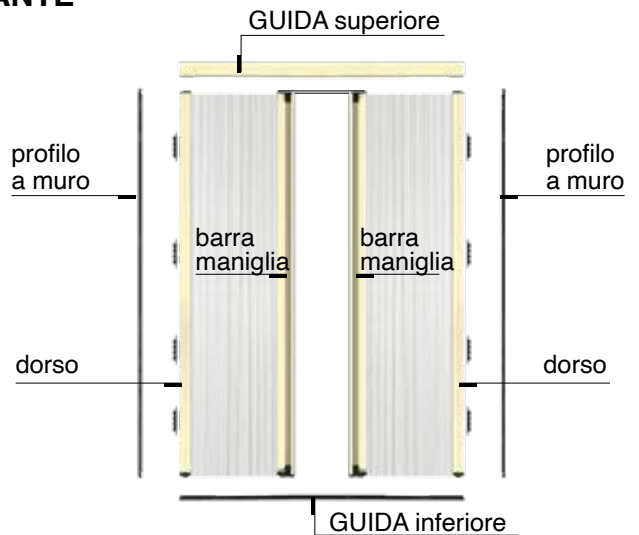
## 0.22 TOP REVERSIBILE E 2 ANTE

La presente può essere soggetta a variazioni senza alcun preavviso

### REVERSIBILE



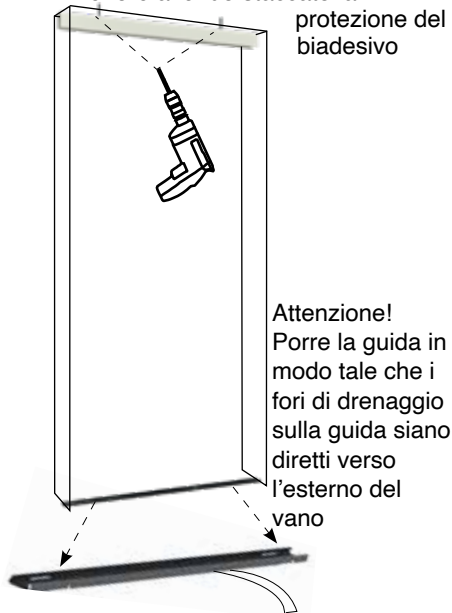
### 2 ANTE



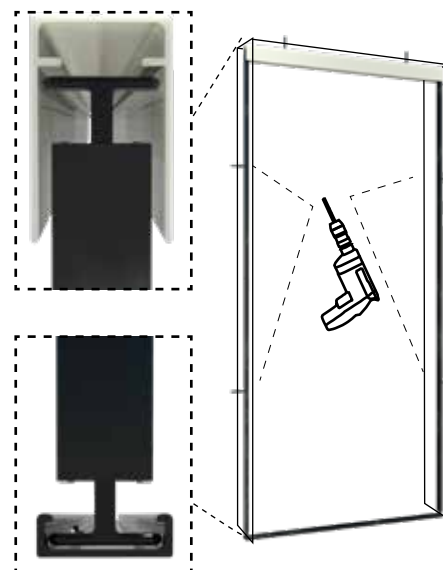
Per il montaggio seguire i punti: 1, 2, 3, 5 e 6

Per il montaggio seguire i punti: 1, 2, 3 e 4 per entrambi i lati

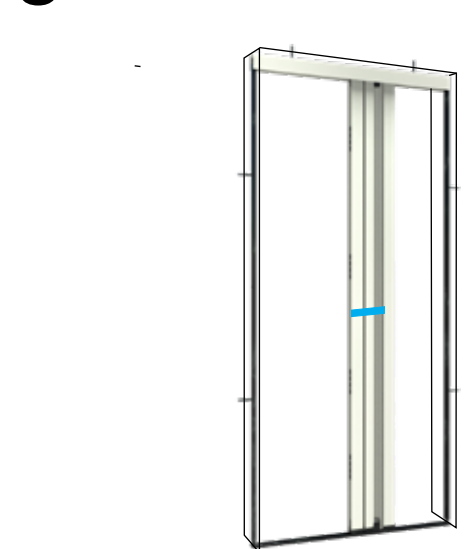
**1** Fissare in alto la guida superiore, appoggiare sul pavimento la guida inferiore avendo staccato la protezione del biadesivo



**2** Dopo aver preventivamente inserito i 4 distanziali, posizionare all'interno delle guide i profili a muro e fissarli sui due lati del vano



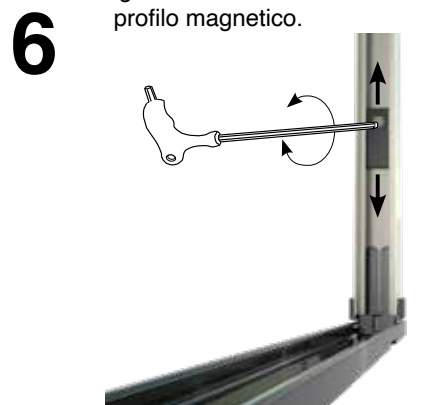
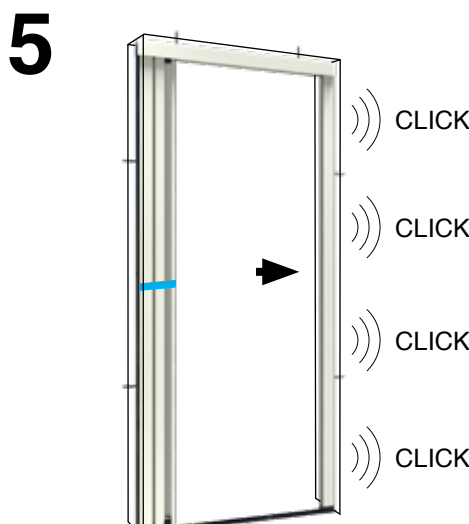
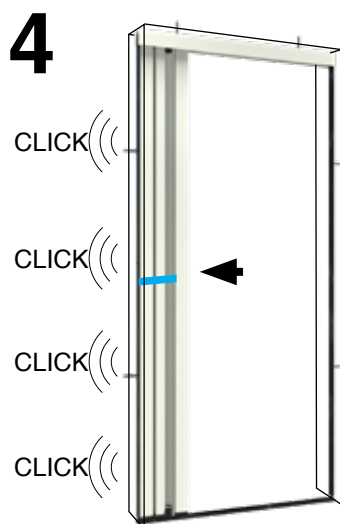
**3** Inserire il pacchetto zanzariera fra le due guide



Spostare il pacchetto zanzariera verso il profilo a muro su cui deve agganciarsi il dorso, e assicurarsi che le clip si incastrino al profilo al muro

Spostare il profilo di chiusura verso il profilo a muro su cui deve agganciarsi e assicurarsi che le clip si incastrino al profilo al muro

Rimuovere il profilo magnetico dal profilo di chiusura ed eseguire la regolazione dei cordini, agendo sui due tiracordini contenuti nel profilo di chiusura, a posizione giusta serrare i grani dei tiracordini e rimontare il profilo magnetico.



**!** SOLO DOPO LA FASE "6" SI PUO' TAGLIARE IL NASTRO BLU CHE BLOCCA IL PACCHETTO ZANZARIERA